



# CHÂTEAU DE SCALIBERT

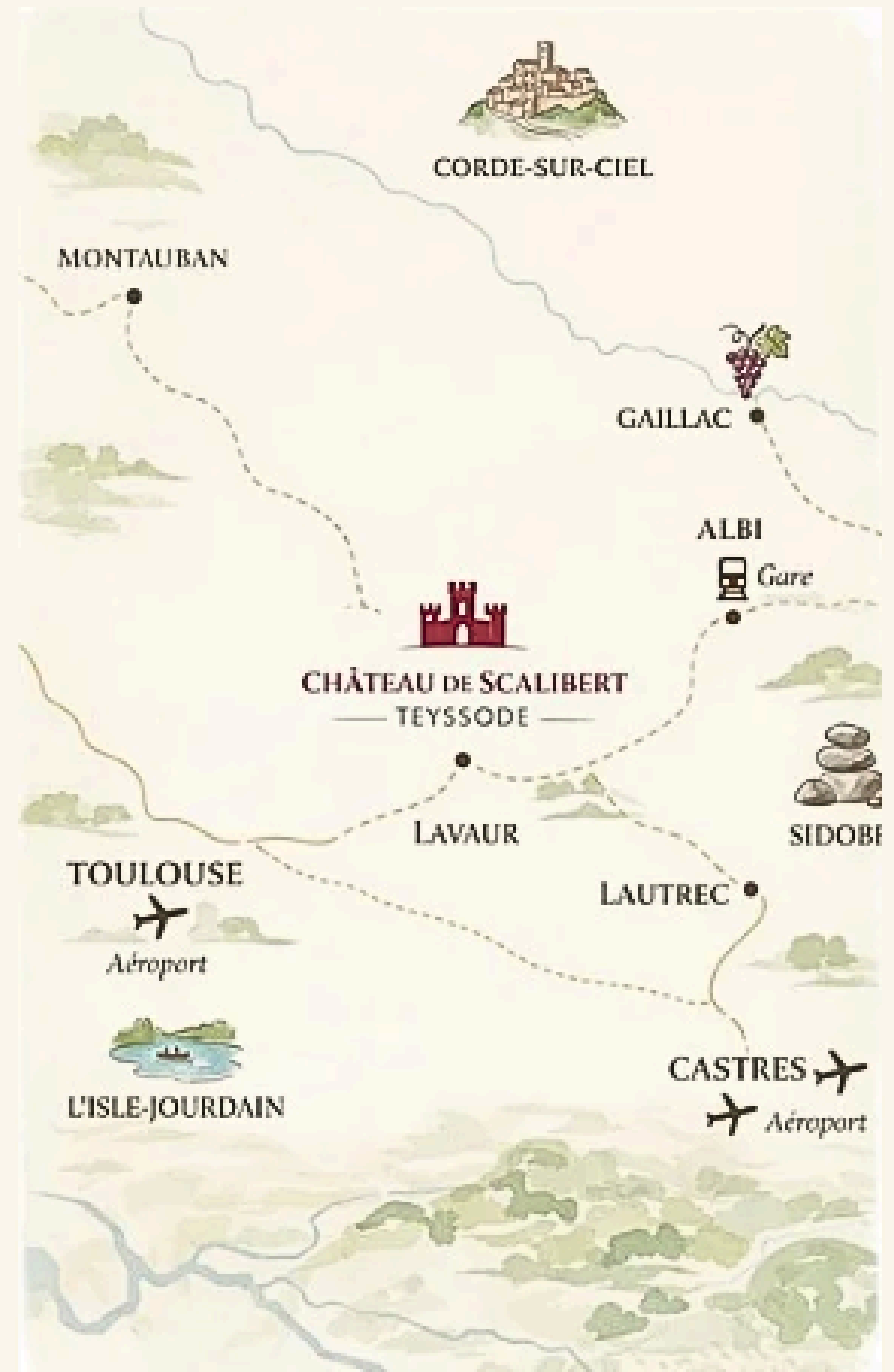
SÉMINAIRES D'ENTREPRISES  
RETRAITES DE DIRIGEANTS

# *Un lieu accessible, propice à la déconnexion*

Le Château de Scalibert se situe dans le Tarn, au cœur de la campagne occitane, une situation propice pour :

- sortir du rythme habituel,
- se concentrer pleinement sur les enjeux,
- favoriser les échanges.

Damiatte	 	5 mins
Castres	  	30 mins
Albi	 	45 mins
Toulouse	  	50 mins



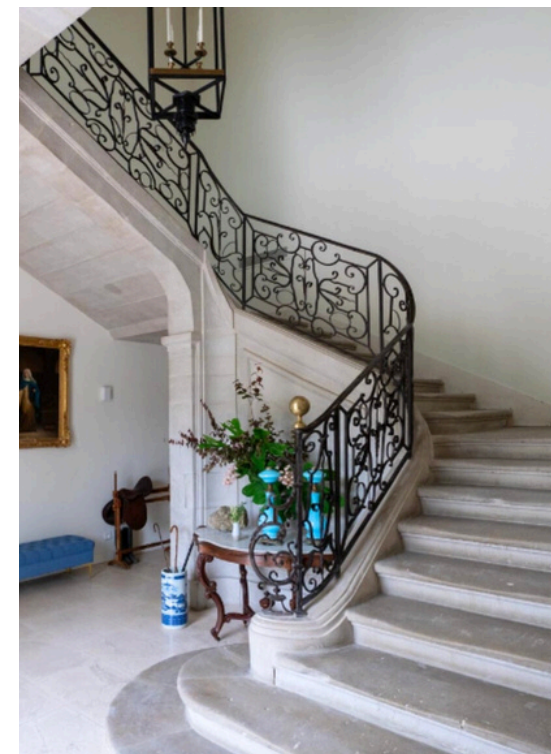
# *Un lieu pour sortir du cadre et favoriser le travail collectif*

Les décisions importantes ne se prennent pas dans une salle de réunion ordinaire. Elles nécessitent du recul, du temps et un cadre qui favorise les échanges sincères.

Le Château de Scalibert accueille les équipes dirigeantes qui souhaitent prendre de la hauteur sur leurs enjeux stratégiques.

Dans un environnement calme et entièrement privatisé, les discussions deviennent plus profondes, les idées plus claires et les décisions plus naturelles.

Scalibert n'est pas simplement un lieu de séminaire, c'est un lieu pensé pour permettre aux équipes dirigeantes de réfléchir, d'aligner leurs visions et d'avancer ensemble.



# *Vision commune, confiance, et engagement collectif*

Dirigeants, comités de direction, cabinets de conseil, équipes projet ... Vous souhaitez :

- sortir du cadre habituel de travail,
- prendre du recul sur la stratégie,
- renforcer la cohésion,
- clarifier des décisions importantes,
- ou tout simplement s'accorder un temps festif et de partages.

Scalibert vous propose :

- une privatisation totale,
- un cadre confidentiel,
- à l'intérieur, plusieurs espaces communs qui permettent d'alterner entre temps de travail formels et échanges informels, souvent essentiels pour faire émerger les décisions,
- l'hébergement possible au château pour 21 personnes,
- à l'extérieur, un vaste domaine permettant de nombreuses balades et activités.



# *Les espaces intérieurs*

## Le Grand salon

- 73m<sup>2</sup>
- Capacité réunion en U : 25
- Capacité en configuration théâtre : 50
- Capacité en configuration repas assis tables rondes : 60
- Capacité en configuration repas assis tables rectangulaires : 50
- Capacité en configuration cocktail : 70  
ou 110 sur toutes les 4 salles de réception



# *Les espaces intérieurs*

## Le Salon Bibliothèque

- 32m<sup>2</sup>
- Capacité en configuration salon : 10
- Capacité en configuration théâtre : 30
- Capacité en configuration cocktail : 30  
ou 110 sur toutes les 4 salles de réception



# *Les espaces intérieurs*

## Le Salon Bar

- 32m<sup>2</sup>
- Capacité en configuration salon : 10
- Capacité en configuration théâtre : 30
- Capacité en configuration cocktail : 30  
ou 110 sur toutes les 4 salles de réception



# *Les espaces intérieurs*

## Le Salle à manger ouverte sur une cuisine semi-professionnelle

- 73m<sup>2</sup>
- Capacité en configuration réunion : 18
- Capacité en configuration repas assis : 18
- Capacité en configuration cocktail : 70 ou 110 sur toutes les 4 salles de réception



# Également à votre disposition

- Équipements
  - Vidéoprojecteur et écran mobile
  - Télévision
  - Paperboard
  - Connexion Wi-Fi haut débit et sécurisée dans l'ensemble du château
- Loisirs
  - Jeux de société
  - Billard
  - Enceintes bluetooth
  - Ping-pong, pétanque, badmington, ballons ...
- Espaces extérieurs
  - Domaine de 17 hectares
  - Parc arboré autour du château
  - Terrasse
  - Parking gratuit



# *Les chambres*

## *La suite Zoé*



85 m<sup>2</sup>



Lit double 180x200

Douche&Baignoire

---






## *Les chambres*

### Les chambres de Luxe

#### Signares

---

 48 m<sup>2</sup>

 Lit double 180x200

Baignoire

---



#### Feyrouz

---

 45 m<sup>2</sup>

 Lit double 180x200

Baignoire

---




## Les chambres

### Les chambres confort

#### Sophia

 23 m<sup>2</sup>

 Lit double 180x200

Douche

#### Tomoe

 34m<sup>2</sup>

 Lit double 180x200

Baignoire

#### Theresa

 36 m<sup>2</sup>

 Lit double 180x200

Douche  
PMR

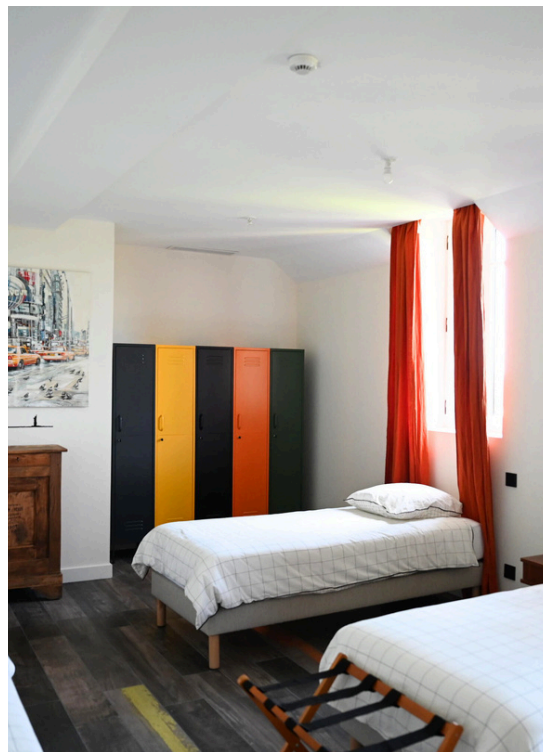
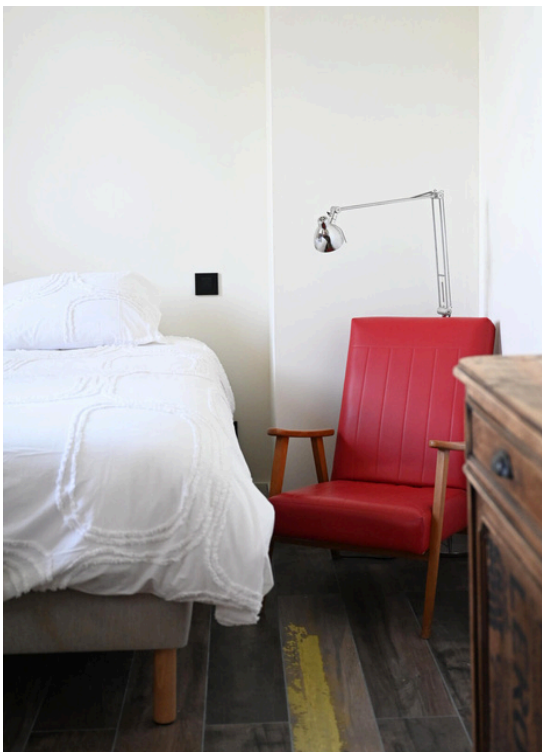
#### Frida

 37 m<sup>2</sup>

 Lit double 180x200

Douche





## *Les chambres*

La suite familiale Joséphine


Chambre Duo + Chambre Colo  
avec salle de bain partagée




---

62 m<sup>2</sup>

 20 m<sup>2</sup>

 Lit double 180x200

 27m<sup>2</sup>

 5 Lits simples 90x200

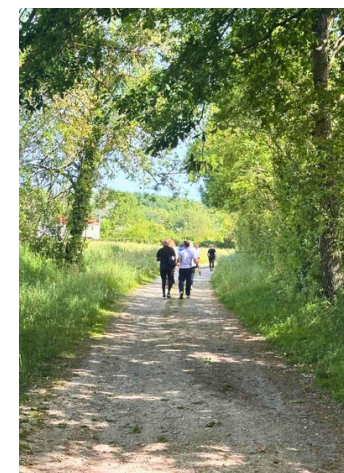
Douche

---

# Exemples de Formules

1 Demi-Journée	<ul style="list-style-type: none"><li>• Privatisation du rez-de-chaussée</li><li>• Café d'accueil</li><li>• Déjeuner buffet champêtre</li><li>• Pause café gourmand</li></ul>	Minimum 8 personnes 90€ TTC /pers. Au delà de 40 personnes nous consulter.
1 Journée	<ul style="list-style-type: none"><li>• Privatisation du rez-de-chaussée</li><li>• Café d'accueil</li><li>• Déjeuner buffet champêtre</li><li>• Une pause café gourmand par demi-journée</li></ul>	Minimum 8 personnes 100€ TTC /pers. Au delà de 40 personnes nous consulter.
1 Journée et demi	<ul style="list-style-type: none"><li>• Privatisation du château</li><li>• Café d'accueil</li><li>• Déjeuner buffet champêtre</li><li>• Une pause café gourmand par demi-journée</li><li>• Dîner à table</li><li>• Petit-déjeuner continental</li></ul>	Entre 9 et 20 personnes 250€ TTC /pers. Au delà de 20 personnes nous consulter, de nombreuses possibilités d'hébergement à proximité immédiate.

Parmi les amis de Scalibert, le chef étoilé Yannick Delpech peut assurer, en option supplémentaire, sous réserve de disponibilité, la réalisation d'un menu exclusif signé (devis sur mesure).



# Contact

Contactez-nous pour échanger sur vos objectifs et recevoir une proposition sur mesure.

Notre équipe vous accompagne avec attention dans chaque étape de votre projet.

Visite privée du domaine sur rendez-vous.

06 31 89 54 36

[contact@chateaudescalibert.com](mailto:contact@chateaudescalibert.com)

[www.chateaudescalibert.com](http://www.chateaudescalibert.com)



**LinkedIn**





# CHÂTEAU DE SCALIBERT

© Crédit photos  
Nicolas Bouchet, agence Seasons

Château de Scalibert 4641 Route de Castres 81220 Teyssode  
RCS Castres B 909 406 431 - SIREN 909 406 431